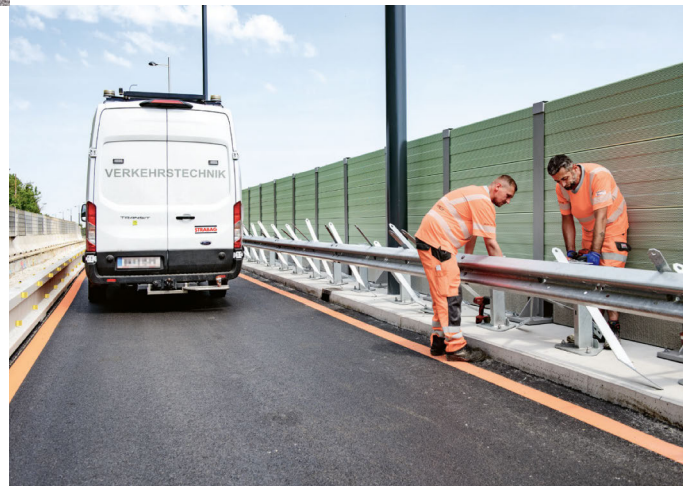


# Verkehrs- technik

## Wir für Eure Sicherheit.



**STRABAG**  
WORK ON PROGRESS



**STRABAG**  
WORK ON PROGRESS

**Kontakt**

**Alexander Harbich**  
Tel. +43 676 3489633  
alexander.harbich@strabag.com

**STRABAG AG**  
Direktion Spezialgewerke  
Gruppe Verkehrstechnik  
Tullnerstr. 341  
3464 Hausleiten  
Tel. +43 2265 7501  
verkehrstechnik@strabag.com  
[www.strabag.com](http://www.strabag.com)



# Von der Planung bis zur Übergabe

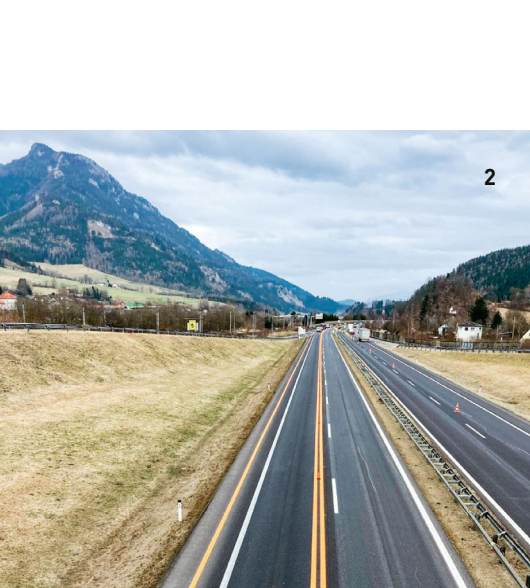
Die STRABAG-Gruppe ist einer der führenden europäischen Technologiekonzerne für Baudienstleistungen. Im Verkehrswegebau reicht unser Leistungsspektrum von der Verkehrsplanung über die Baubegehung und Abwicklung der Bauvorhaben bis hin zur Schlussbegehung.

Während des gesamten Bauprozesses sind unsere Mitarbeiterinnen und Mitarbeiter vor Ort, überwachen die Baustelle und wickeln das Bauvorhaben zu Ihrer Zufriedenheit ab. Wir kümmern uns um die Verkehrsführung und um die Montage von Rückhaltesystemen und Bodenmarkierungen. Dafür stellen wir die notwendigen Verkehrszeichen zur Verfügung. Durch das Know-how unserer Mitarbeiterinnen und Mitarbeiter können auch komplexe Bauvorhaben von uns termin- und qualitätsgerecht sowie zum besten Preis realisiert werden.

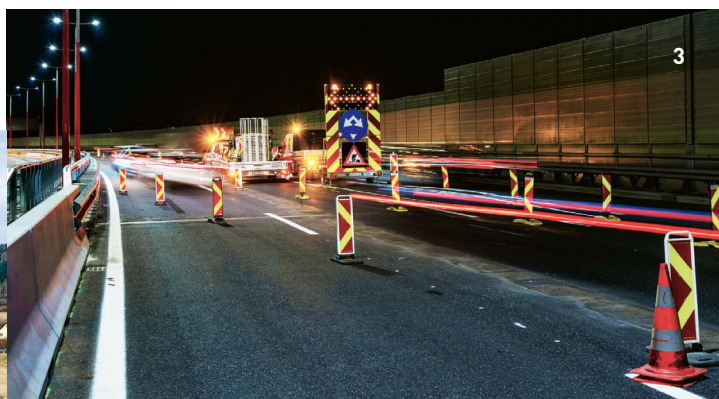


1

1 Endmarkierung Großglockner-Hochalpenstraße  
2 temporäre Markierung  
3+4 Verkehrsführung



2



3



4

# Österreichweite Bauausführung

## Unsere Leistungen

### • Verkehrsführung von Verkehrswegen

- Abwicklung von Großbaustellen
- Absicherung von Tagesbaustellen
- Planung und Ausführung der Verkehrsführung
- Herstellen baustellenspezifischer Vorankündigungstafeln
- Fahrspurtrennungen zur Baufeldsicherung mittels mobiler Leitwände/Leitbaken
- Mobile Signalanlagen, Warnleithänger, etc.

### • Verkehrszeichen

- Vorankündigungstafeln
- Verkehrsschild/Plane für Überkopfwegweiser
- Umleitungstafeln
- Ver- und Gebotsschilder
- Hinweistafeln
- Zusatztafeln

### • Montage von Rückhaltesystemen

- Montage Freiland
- Montage Brückensysteme

### • Bodenmarkierungen

- Baustellenmarkierung
- Straßenmarkierung
- Parkplatzmarkierung

### • Miete Absicherungsmaterial

- Ampeln
- Fußplatten, Leitbaken
- Verkehrsschilder
- Lauflichtanlagen

Von Großbaustellen bis hin zu Tagesbaustellen: wir übernehmen österreichweit die Planung der Verkehrsführung und ergreifen die geeigneten Maßnahmen, um Ihre Baustellen zu sichern.

Baustellenspezifische Vorankündigungstafeln werden für unsere Kundinnen und Kunden ebenso bereitgestellt wie herkömmliche Verkehrszeichen, unter anderem Umleitungs-, Hinweis-, Zusatztafeln und Gebotsschilder.

Zusätzlich dazu bietet die STRABAG-Verkehrstechnik die Montage von Rückhaltesystemen und bringt die erforderlichen Bodenmarkierungen an.

Unser Team von STRABAG-Verkehrstechnik steht Ihnen bei Ihrem Bauvorhaben als zuverlässiger und kompetenter Partner zur Verfügung und bietet Ihnen alle Leistungen aus einer Hand, spezifisch zugeschnitten auf Ihre Baustelle.



5

5 Betonleitwände  
6 temporäre Betonleitwände  
7 Verkehrszeichen



6



7